



antriebstechnik



ANTRIEBSELEMENTE DRIVE ELEMENTS

Sonderanfertigungen für Ihren individuellen Einsatzfall

Neben den üblichen Standardausführungen von Antriebs-
elementen fertigen wir Sonderausführungen in den Werk-
stoffen GG, GGG, St, Edelstahl und Aluminium bis zu einem
Durchmesser von 1400 mm.

Special design for your individual application

Beyond the customary standard designs of drive elements,
we manufacture special designs of the materials GG (grey
cast iron), GGG (ductile cast iron), steel, special steel and
aluminium up to a diameter of 1400 mm.

ANTRIEBSELEMENTE DRIVE ELEMENTS

■ Klassische Keilriemenscheiben

- Profile 5, 6, 8, 10, 13, 17, 19, 20, 22, 25, 32, 40
- Mit zylindrischer Bohrung und Nut nach DIN 6885/I
- Für Taper-Spannbuchse
- Für Spannsatz

■ Schmalkeilriemenscheiben

- Profile SPZ, SPA, SPB, SPC
- Mit zylindrischer Bohrung und Nut nach DIN 6885/I
- Für Taper-Spannbuchse
- Für Spannsatz

■ Flachriemenscheiben

- Zylindrisch und ballig
- Mit zylindrischer Bohrung und Nut nach DIN 6885/I
- Für Taper-Spannbuchse
- Für Spannsatz

■ Breitkeilriemenscheiben

- Profile W: 16, 20, 25, 31.5, 40, 50, 63, 71, 80, 100
- Mit zylindrischer Bohrung und Nut nach DIN 6885/I
- Für Taper-Spannbuchse
- Für Spannsatz

■ Keilrippenscheiben

- Poly-V-Profile H, J, K, L, M
- Mit zylindrischer Bohrung und Nut nach DIN 6885/I
- Für Taper-Spannbuchse
- Für Spannsatz

■ Kraftbandscheiben

- Profile 3V, 5V und 8V
- Mit zylindrischer Bohrung und Nut nach DIN 6885/I
- Für Taper-Spannbuchse
- Für Spannsatz

■ Schwungscheiben und Räder

Individuelle Fertigung nach Ihren Konstruktionen

■ Einschweißnaben für Taper-Spannbuchsen

Typ WH, WM, TBK

■ Anschraubnaben für Taper-Spannbuchsen

■ Flanschnaben für Taper-Spannbuchsen

■ Classical V-belt pulleys

- Profiles 5, 6, 8, 10, 13, 17, 19, 20, 22, 25, 32, 40
- With cylindrical bore and groove as per DIN 6885/I
- For tapered clamping bush
- For clamping set

■ Narrow-gauge V-belt pulleys

- Profiles SPZ, SPA, SPB, SPC
- With cylindrical bore and groove as per DIN 6885/I
- For tapered clamping bush
- For clamping set

■ Flat belt pulleys

- Cylindrical and spherical
- With cylindrical bore and groove as per DIN 6885/I
- For tapered clamping bush
- For clamping set

■ Wide V-belt pulleys

- Profiles W: 16, 20, 25, 31.5, 40, 50, 63, 71, 80, 100
- With cylindrical bore and groove as per DIN 6885/I
- For tapered clamping bush
- For clamping set

■ Ribbed V-belts

- Poly-V profiles H, J, K, L, M
- With cylindrical bore and groove as per DIN 6885/I
- For tapered clamping bush
- For clamping set

■ Kraftband pulleys

- Profiles 3V, 5V and 8V
- With cylindrical bore and groove as per DIN 6885/I
- For tapered clamping bush
- For clamping set

■ Flywheels and wheels

Individual manufacture on the basis of your designs

■ Weld-on hubs for tapered clamping bushes

Type WH, WM, TBK

■ Screw-on hubs for tapered clamping bushes

■ Flanged hubs for tapered clamping bushes



**Keilriemenscheibe
Profil SPB**
Werkstoff GG,
zylindrische Bohrung mit Nut
**V-belt pulley
Profile SPB**
Material GG (grey cast iron),
cylindrical bore with groove



**Keilrippenscheibe
Poly-V-Profil**
Werkstoff Aluminium,
zylindrische Bohrung
**Ribbed belt pulley
Poly-V profile**
Material aluminium,
cylindrical bore



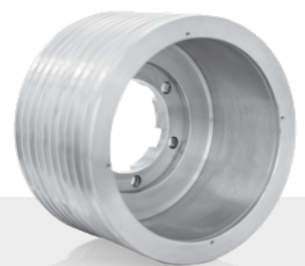
**Keilriemenscheibe
Profil SPZ**
Werkstoff Stahl,
mit Taper-Spannbuchse
**V-belt pulley
Profile SPZ**
Material steel,
with tapered clamping bush



**Keilrippenscheibe
Poly-V-Profil**
Werkstoff gehärtetes Aluminium,
Flanschausführung
**Ribbed belt pulley
Poly-V profile**
Material hardened aluminium,
flanged connection



**Keilriemenscheibe
Profil SPA**
Werkstoff GG,
für Taper-Spannbuchse
**V-belt pulley
Profile SPA**
Material GG (grey cast iron),
for tapered clamping bush



**Keilriemenscheibe
Profil SPB**
Werkstoff Aluminium,
Flanschausführung
**V-belt pulley
Profile SPB**
material aluminium,
flanged connection